



Gráfico 6.—Emblema para lucha antituberculosa.

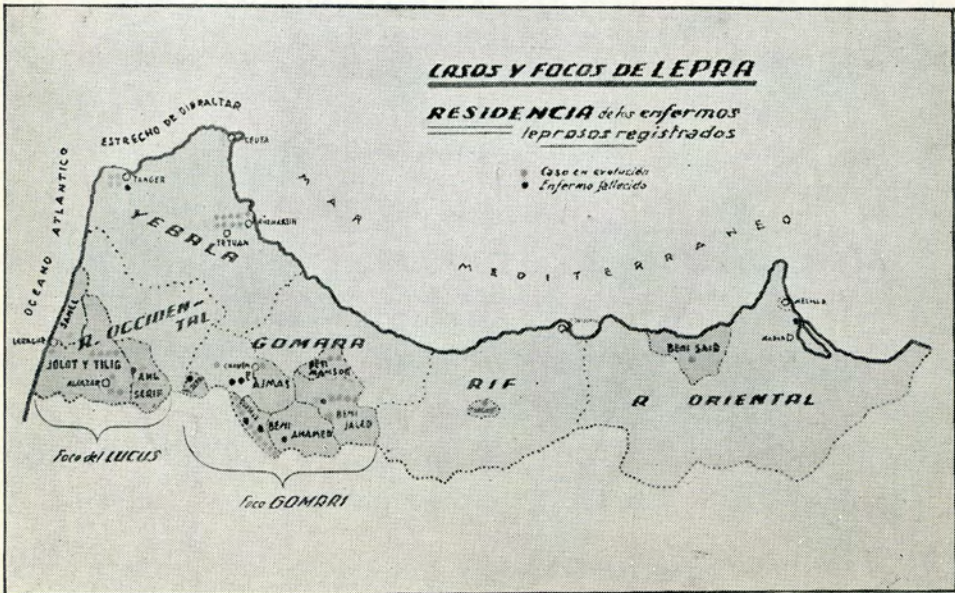


Gráfico 7.—Focos de lepra.

ORGANIZACION DE LA DIRECCION DE SANIDAD E HIGIENE PUBLICAS



Gráfico 1.—Organización de la Dirección de Higiene y Sanidad Públicas.

SERVICIOS CENTRALES Y DE HOSPITALIZACION

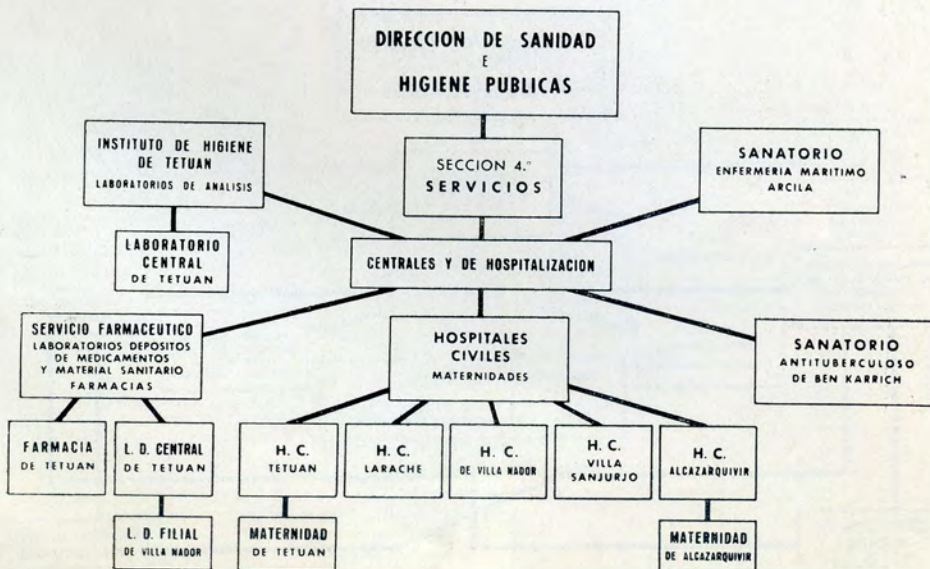


Gráfico 2.—Servicios centrales y de hospitalización.

MAPA - SITUACION DE LOS SERVICIOS CENTRALES Y DE HOSPITALIZACION

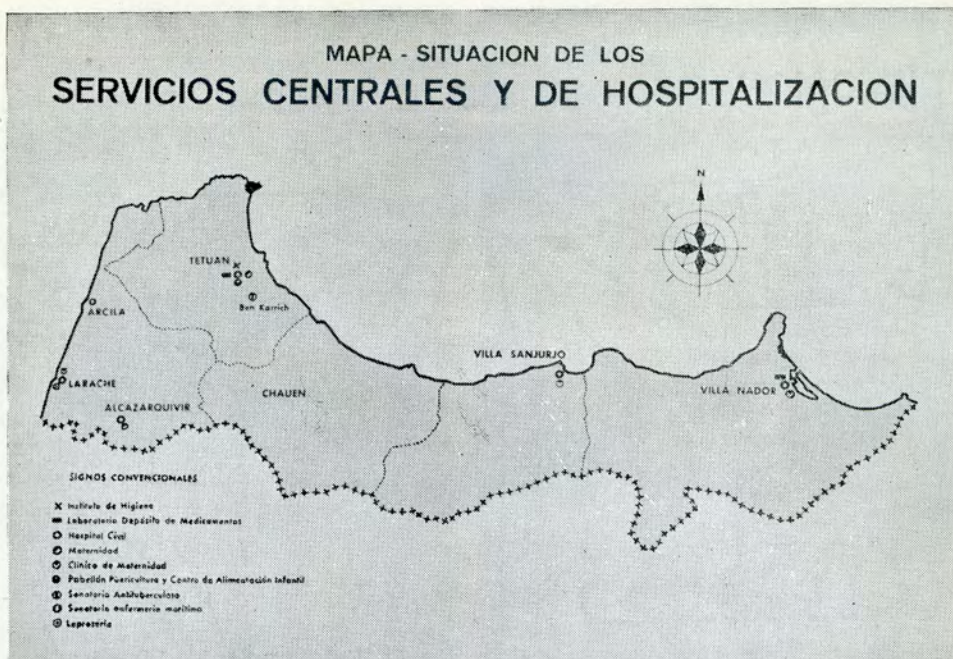


Gráfico 2 bis.—*Mapa de los Servicios Centrales y de Hospitalización.*

SERVICIOS LOCALES

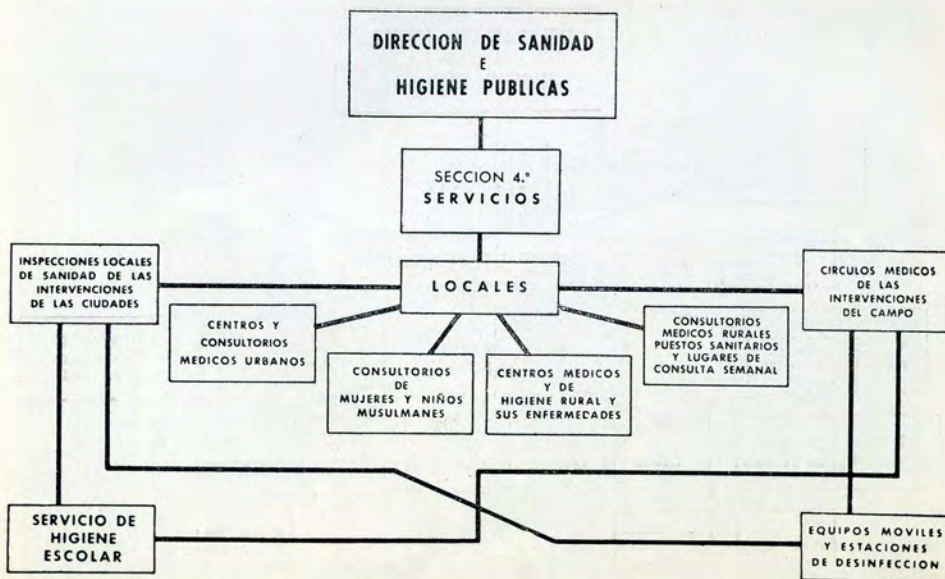


Gráfico 3.—*Servicios locales.*

MAPA - SITUACION DE LOS SERVICIOS LOCALES

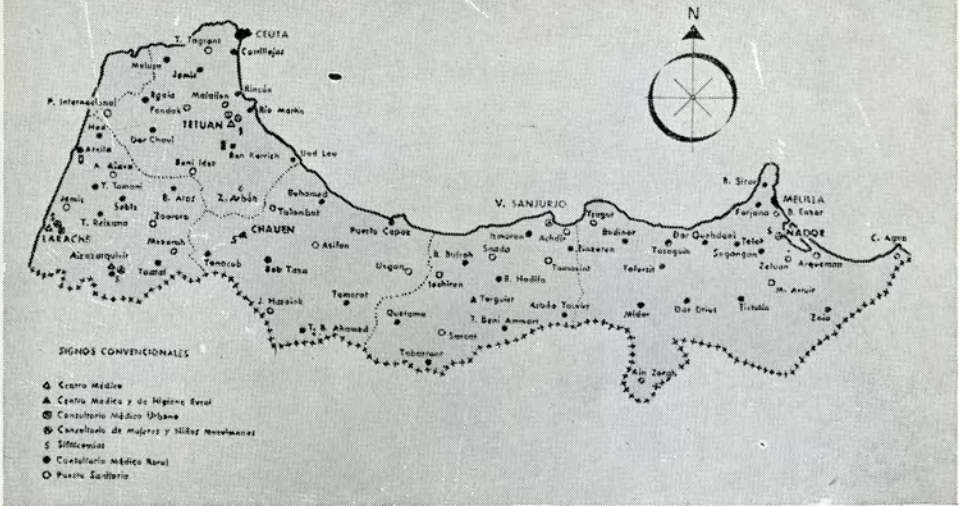


Gráfico 4.—*Mapa de Consultorios Médicos Rurales y Puestos Sanitarios.*

LUCHAS Y CAMPAÑAS SANITARIAS

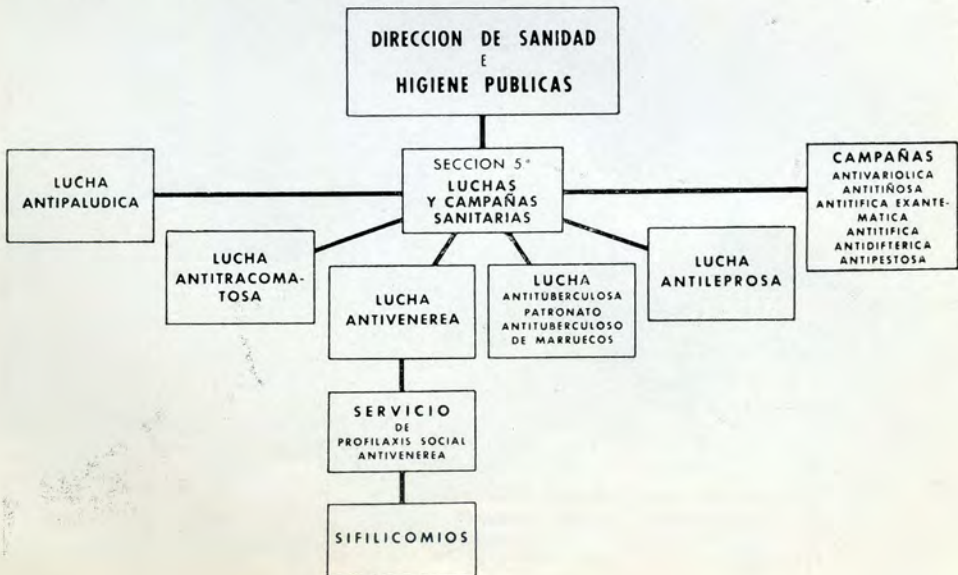


Gráfico 5.—*Luchas y campañas sanitarias.*